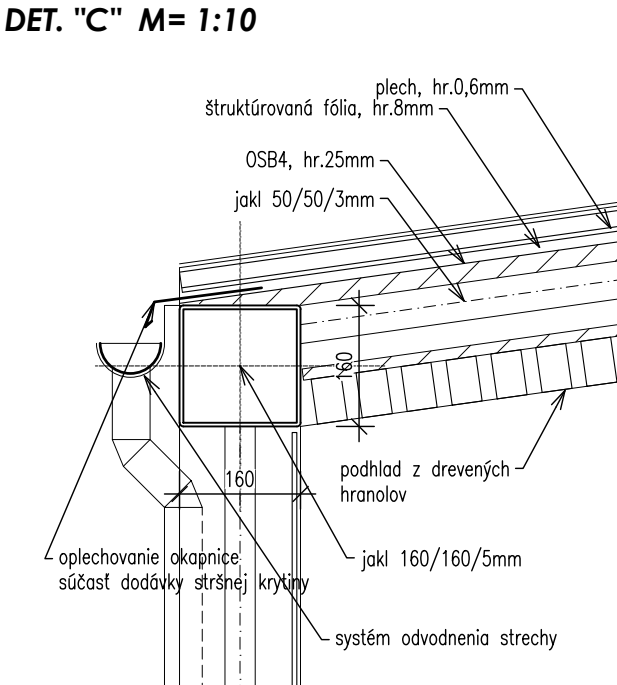
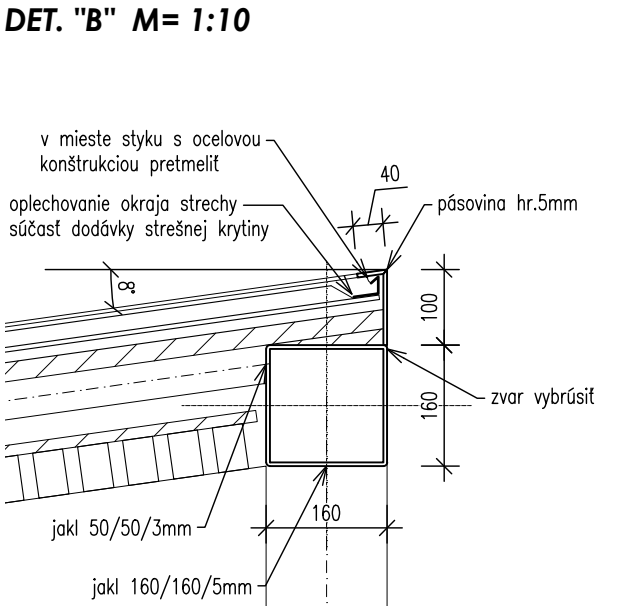
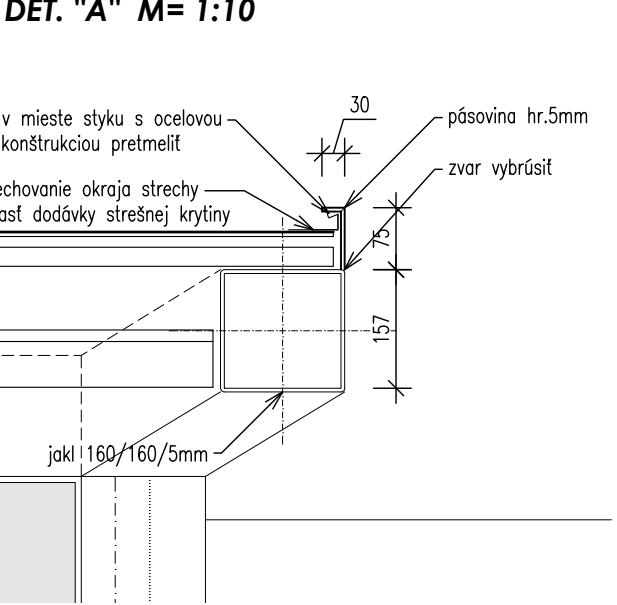
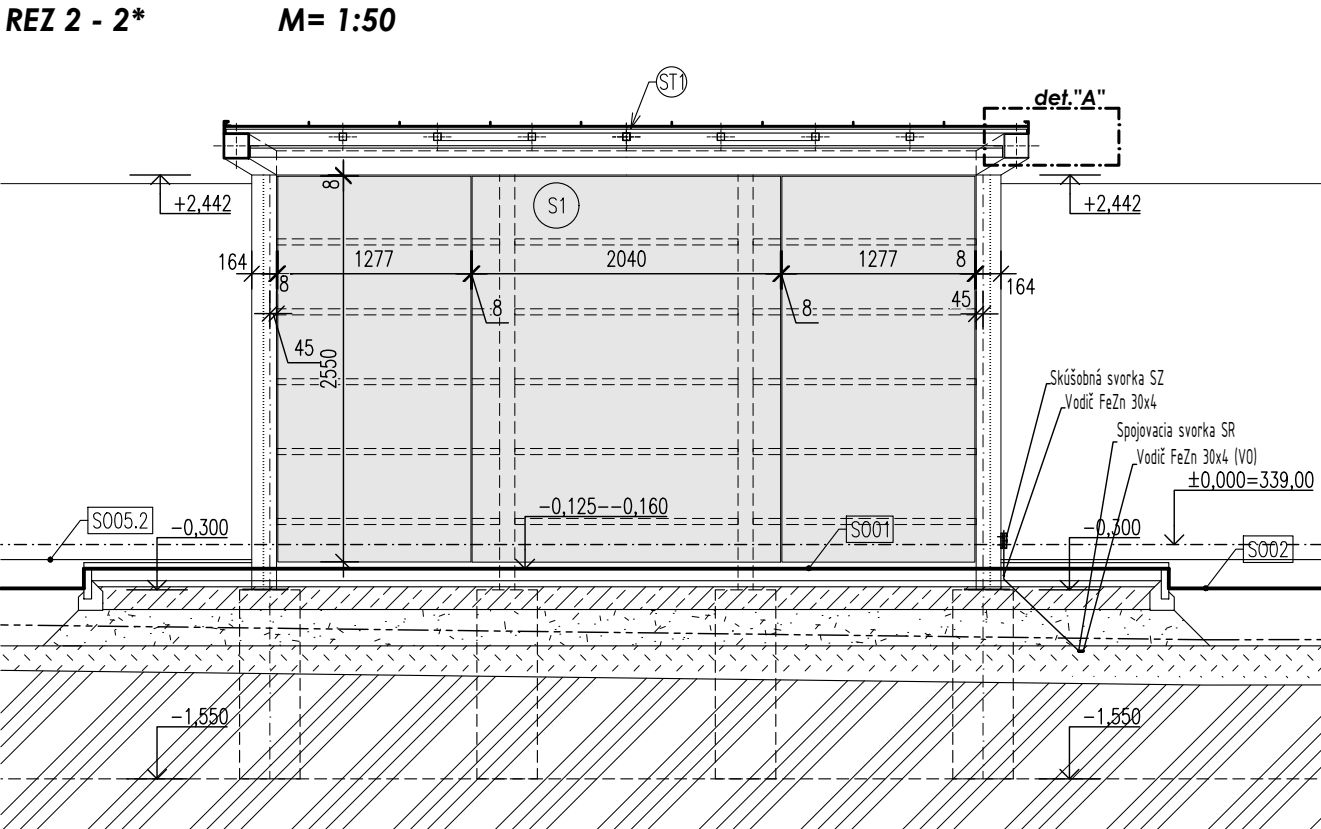
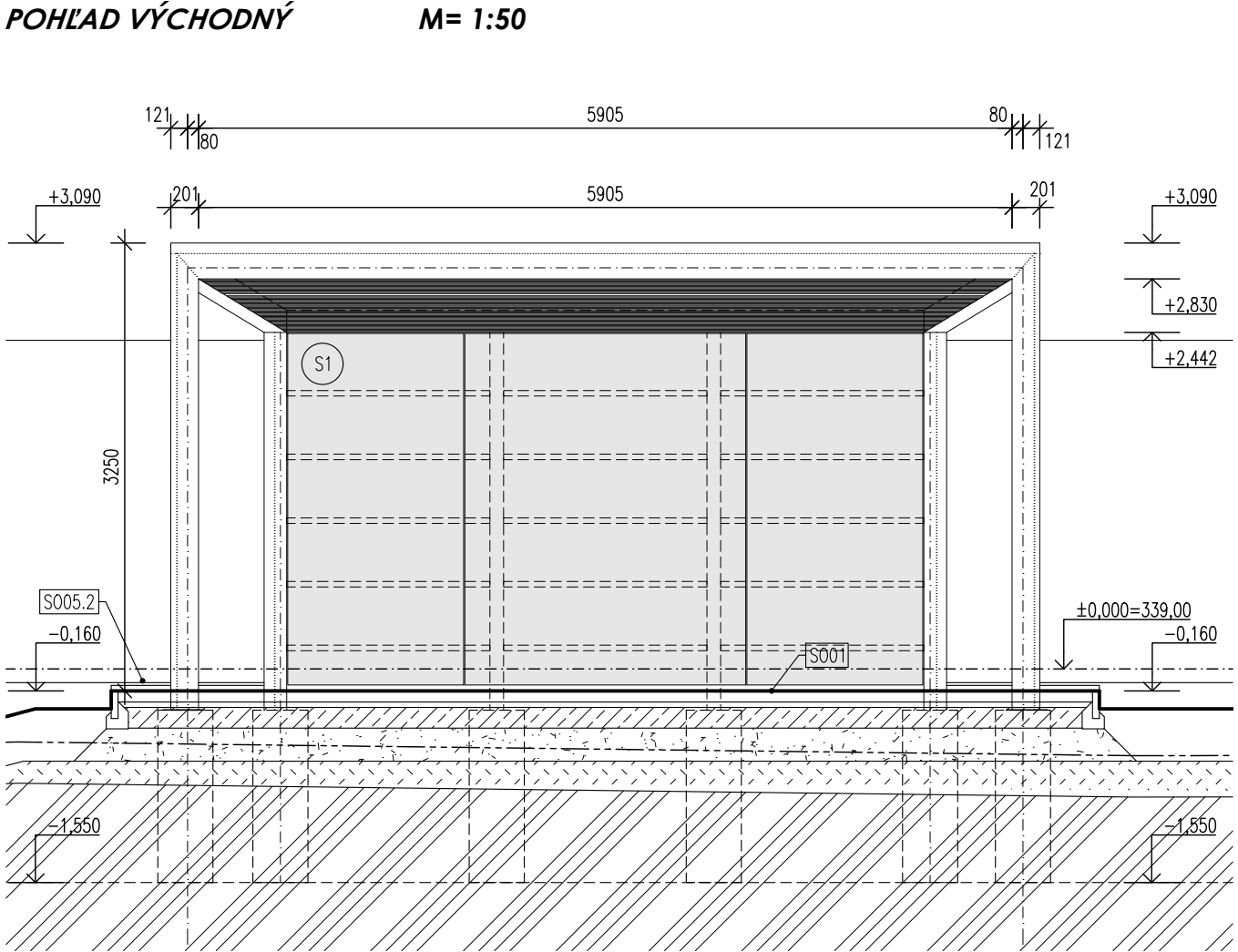
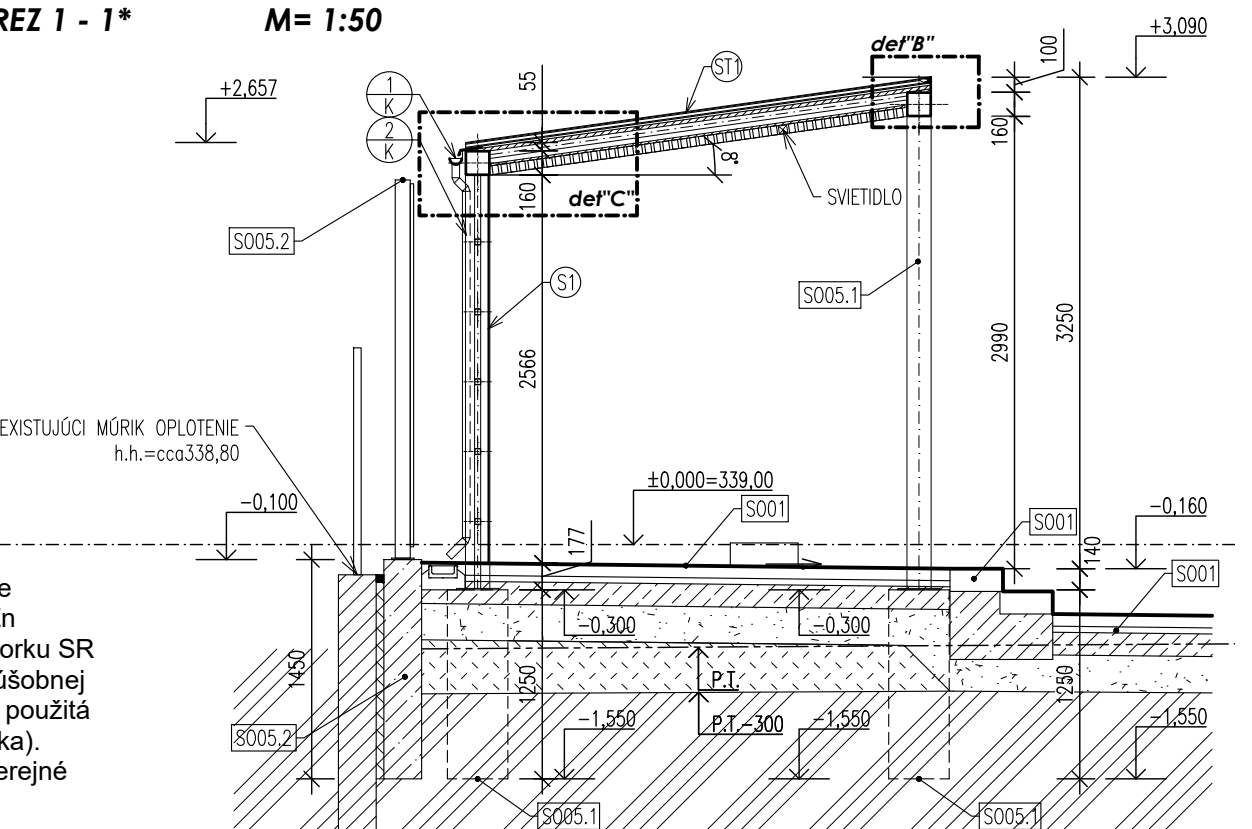
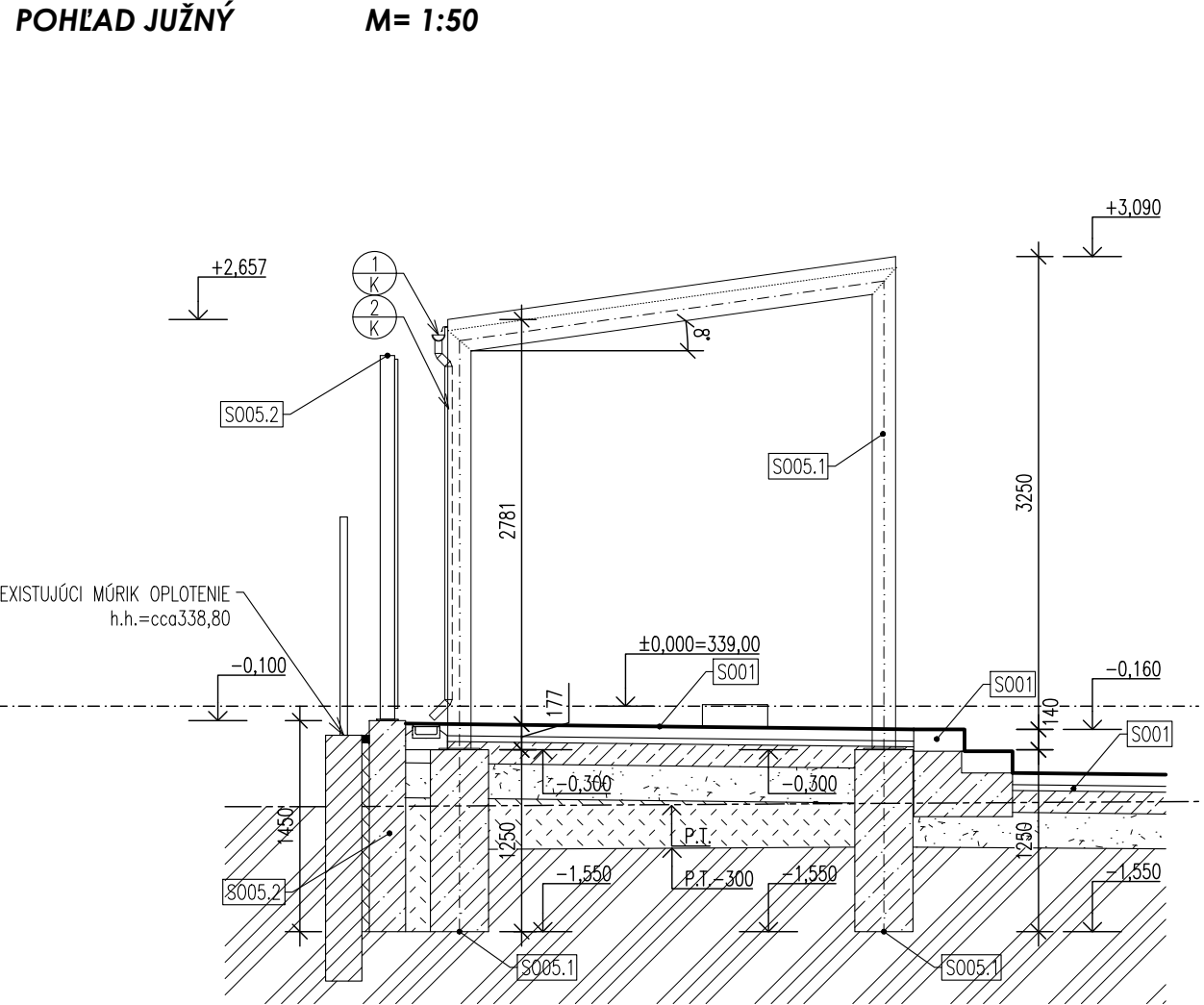


- LEGENDA MATERIÁLOV**
- PROSTÝ BETÓN C16/20
  - EXISTUJÚCE KONŠTRUKCIE
  - CEMENTOM STMELENÁ ZRNITÁ ZMES (SO 01)
  - ŠTRKODRVA (SO 01)
  - HRUBÉ TERÉNNÉ ÚPRAVY (SO01)
  - RASTLÝ TERÉN
  - UZEMNENIE

**UZEMNENIE:**

Na konštrukciu pódia a na vybrané slúpky oplatenia bude osadená skúšobná svorka. Z uzemňovacieho pásu FeZn 30x4mm verejného osvetlenia bude cez pripojovaciu svorku SR vyvedený pás FeZn 30x4mm (alt. FeZn Ø10mm) do skúšobnej svorky. Pri prechodoch betónovými konštrukciami bude použitá ochrana proti korózii v súlade s STN (zalievaná chránička). Podrobnosti riešenia viď. objekt SO 06 Pripojka NN a verejné osvetlenie.



| SKLADBA STREŠNEJ KONŠTRUKCIE  |    |    |
|---|----|----|
| ST1   |    |    |
| - FALCOVANÁ STREŠNÁ KRYTINA (hr. plech 0,6mm), FARBA RAL 9006 (strieborná metalíza) | 27 | mm |
| - ŠTRUKRÚROVANÁ ROHOŽ (lmenie hluku a zabezpečenie pohybu vzduchu pod krytinou)     | 8  | mm |
| - DREVENÉ DEBNENIE, OSB4 (dosky vhodné do exteriéru)                                | 25 | mm |
| - OCELOVÝ NOSNÝ ROŠT STRECHY (JAKL 50/50/3 mm)                                      | 50 | mm |
| - VODEODOLNÁ PREGLEJKA OPATRENÁ ČIERNOU FÓLIOU                                      | 15 | mm |
| - PODHLAD - DREVENÉ HRANOLY (AGÁT) 40/60mm UKLADANÉ S 20mm ŠIROKOU MEDZEROU         | 60 | mm |

**POVRCHOVÁ ÚPRAVA DREVA:** BEZFAREBNÝ OCHRANNÝ NÁTER PROTI PLESNI A HUBÁM, BEZFAREBNÁ TENKOVrstvá OLEJOVÁ LAZÚRA S UV OCHRANOU

**KLAMPIARSKÉ PRVKY**

1/K - PODOKAPNÝ ŽLAB POLKRUHOVÝ, HLINÍKOVÝ, RAL 7022, d=80mm, dl.= 4,9m (vrátane všetkých doplnkov)

2/K - DAŽDOVÝ ZVOD, HLINÍKOVÝ, RAL 7022, Ø 50mm, dl. 2,7m (vrátane všetkých doplnkov)

| SKLADBA STENY  |    |    |
|--|----|----|
| S1   |    |    |
| - HPL PANEL 2040/2800mm, RAL 7022, GRAFFITY MAĽBA (MAĽBA JE SAMOSTATNÁ POLOŽKA VÝKAZU) | 6  | mm |
| - HLINÍKOVÁ PODKONŠTRUKCIA   | 50 | mm |
| - VÝSTUHY STENY Z OCELOVÝCH PROFILOV 40/40/2mm (HORIZONTÁLNE), 100/40/3mm (VERTIKÁLNE) | 40 | mm |

**Poznámka:**

- Položky označené ako SO 01 sú predmetom riešenia objektu Terénne úpravy, spevnené plochy.
- Položky označené ako SO 02 sú predmetom riešenia objektu Vegetačné úpravy.
- Uzemnenie objektu je súčasťou SO 06 Pripojka NN a verejné osvetlenie
- Projektová dokumentácia nenahrádza dielenskú dokumentáciu dodávateľa.
- Všetky prípadné zmeny projektu je nutné pred ich realizáciou prekonzultovať s autorom projektu. Ich realizácia je možná iba na základe písomného súhlasu.
- Prípadné nejasnosti resp. nezrovnalosti v projekte je nutné bezodkladne oznámiť zodpovednému projektantovi časti projektu !
- Projektované rozmery všetkých stavebných konštrukcií a výrobkov je nutné pred ich zadaním do výroby overiť premeraním na stavbe !
- Všetky prvky mestského mobiliáru musia byť riadne ukotvené podľa podkladov výrobcu, v opačnom prípade hrozí pri neopatrnom užívaní prevrhnutie výrobku, za jeho následky nenesie výrobca žiadnu zodpovednosť.

±0,000 = 339,00 m.n.m. Bpv

|   |               |                  |  |            |       |  |
|---|---------------|------------------|--|------------|-------|--|
| Č. REVÍZIE  | DÁTUM         | VYPRACOVAL       | POPIS ZMENY                                |            |       |  |
| NÁZOV STAVBY<br><b>Zelené sídliská - lokalita Bernolákova, Radvanská</b>                                      |               |                  |  |            |       |  |
| MESTO STAVBY<br><b>k.ú. Banská Bystrica</b>   |               |                  |  |            |       |  |
| STUPEŇ PROJEKTU<br><b>DOK. PRE STAVEBNÉ POVOLENIE A REALIZÁCIE STAVBY</b>                                     |               |                  |  |            |       |  |
| INVESTOR<br><b>MESTO BANSKÁ BYSTRICA, ČSA 26, 974 01 Banská Bystrica</b>                                      |               |                  | PEČÁTKA<br><b>ATELIER DUMA</b>             |            |       |  |
| GENERÁLNY PROJEKTANT<br>ING. MAGDALENA HORŇÁKOVÁ - ATELIER DUMA   |               |                  |  |            |       |  |
| SEREĎSKÁ 66, 917 05 TRNAVA<br>www.atelierduma.sk  |               |                  | DÁTUM<br>01/2025<br>VÝKRES Č.<br><b>03</b> |            |       |  |
| ZODPOVEDNÝ PROJEKTANT OBJEKTU / ČASŤI<br>Ing. Magdaléna Horňáková, autorizovaný krajinný architekt SKA_0014KA |               |                  |  |            |       |  |
| VYPRACOVAL<br>Ing. Magdaléna Horňáková, Ing. arch. Gabriela Lapšanská, Ing. Nora Kuhnová                      |               |                  | SADA<br>REVÍZIA                            |            |       |  |
| STAVEBNÝ OBJEKT<br>SO05 DROBNÁ ARCHITEKTÚRA, UMELECKÉ PRVKY<br>SO05.1 PÓDIUM                                  |               |                  |  |            |       |  |
| NÁZOV VÝKRESU<br><b>PÔDORYS, REZY, POHĽADY</b>  |               |                  |  |            |       |  |
| KÓD VÝKRESU   | ČÍSLO ZAKÁZKY | STUPEŇ PROJEKTU  | STAVEBNÝ OBJEKT                            | FORMÁT     | MERKA |  |
| 1023  | DSP/DRS       | SO 05<br>SO 05.1 | 4xA4                                       | 1:50, 1:10 |       |  |